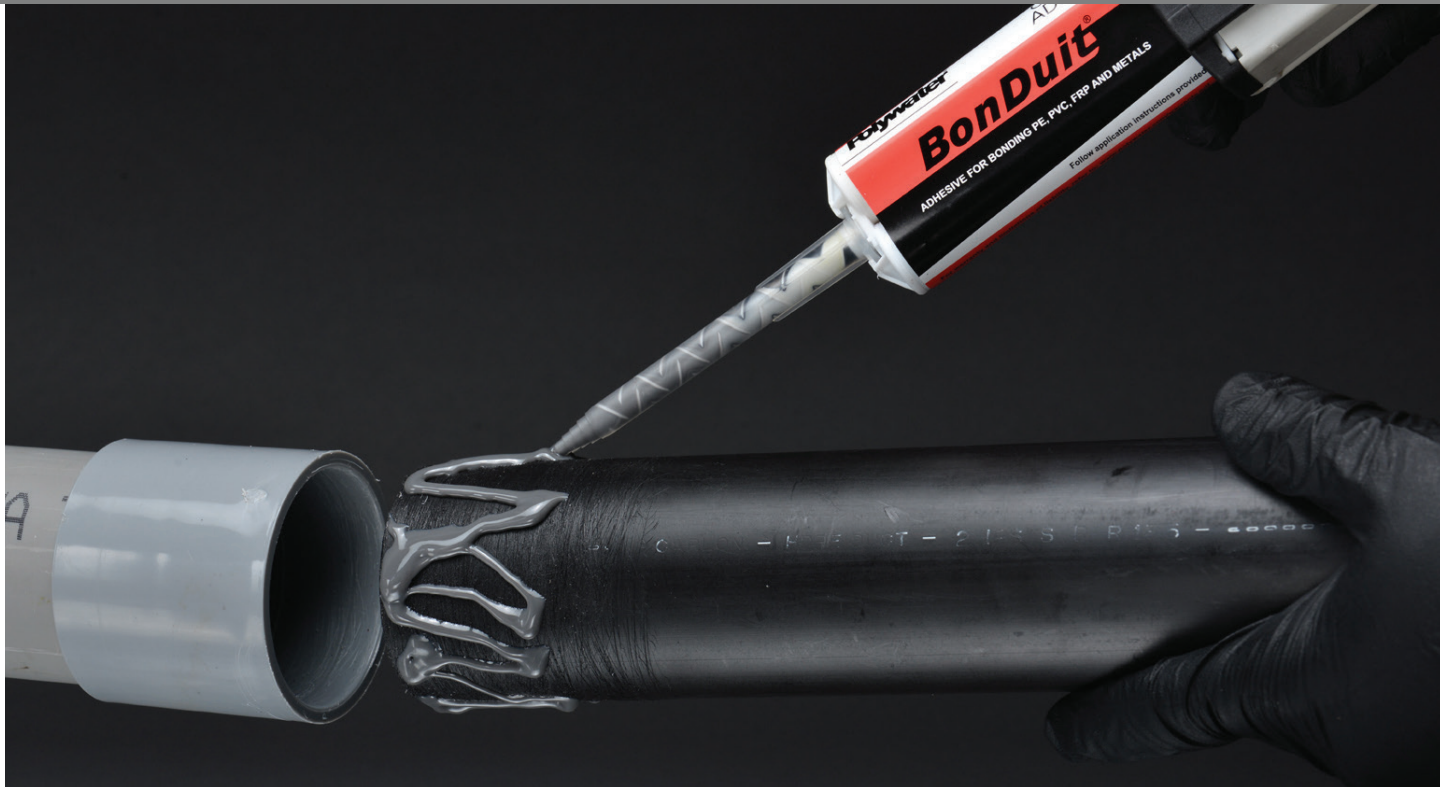


Polywater®

BonDuit®

ADHESIVO PARA CONDUCTOS DE POLIETILENO (PE)



Conexiones de Conductos
Más Resistentes y Duraderas
Entre Polietileno de
Alta Densidad (HDPE)
y Otros Tipos
de Materiales

CARACTERÍSTICAS Y BENEFICIOS

- **SUPERIOR**
Mayor resistencia a la tracción que los acoplamientos mecánicos
- **VERSÁTIL**
Une HDPE a PVC, acero rígido y conductos y conexiones de fibra de vidrio.
- **RÁPIDO Y DURADERO**
Se adhiere con alta resistencia en una hora
- **FÁCIL DE USAR**
No requiere capacitación especial
- **KITS CONVENIENTES**
Contiene todos los componentes de la aplicación necesarios para una instalación rápida

DISEÑADO PARA USAR EN:



ELECTRICIDAD



COMUNICACIONES



polywater.com

Crea adhesiones fuertes y duraderas

El adhesivo Polywater® BonDuit® Conduit es un adhesivo de curado de dos partes que crea una conexión de conducto hermética al agua y al aire dentro de una hora después de la aplicación. La unión fuerte resiste el movimiento y la vibración y es ideal para la instalación a lo largo de carreteras o cerca de equipos eléctricos como transformadores o aparataje eléctrica. El cartucho de adhesivo crea numerosas conexiones y se puede volver a tapar para su uso posterior con una nueva boquilla.



NÚMERO DEL CATÁLOGO	DESCRIPCIÓN DEL PAQUETE	UNIDADES/CAJA
BT-KIT	El kit incluye: 2 – cartuchos de adhesivo; 8 – boquillas para mezclar; 1 – tira de paño de lijar; 8 – toallitas de limpieza RP™ (cat #RP-1)	1
BT-KITB6	Una caja con 6 BT-KIT	1
BT-CART12PK	12 – cartuchos de adhesivo; 36 – boquillas para mezclar	1
TOOL-50-11	1 – herramienta dispensadora	1
MXR-12T-10	Paquete de 10 boquillas mezcladoras	1
BTXL-250KIT1	El kit incluye: 1 – cartucho BTXL de 250 ml; 5 – mezcladores estáticos; 5 – pares de guantes; papel de lijar de 60 cm (24"), grano 80; 5 – RP-1L; 1 – hoja de instrucciones	1
BTXL-250CART12	12 – cartuchos y mezcladores estáticos	1
BTXL-250KITB6	6 – BTXL-250KIT1	1



Contenido del Polywater BonDuit BT-KIT

ESPECIFICACIONES Y APLICACIONES

- **Cumplimiento con el Código Eléctrico:** cumple con muchos códigos eléctricos que requieren que se utilice PVC o tubería de acero rígido galvanizado para la transición de tubería de HDPE subterránea a conexiones aéreas. El cemento para tuberías de PVC no se adhiere al HDPE.
- **Resistencia adhesiva al cizallamiento:** las resistencias de unión típicas se midieron uniendo dos piezas de conducto de HDPE con un acoplamiento de PVC y adhesivo BonDuit. Se midió la fuerza requerida para separar la junta después de 24 horas a 21 °C (70 °F). Fuerza de extracción del diámetro del conducto 40 mm = 5,48 kN; 50 mm = 9,01 kN; 100 mm = 23,72 kN

¿Necesita ayuda para encontrar la solución adecuada para su proyecto? ¡COMUNÍQUESE CON NOSOTROS!

EE.UU. Y Canadá +1-651-430-2270 o support@polywater.com

Europa, Oriente Medio, África del Norte +31 10 2330578 o support@polywater.com

Global +1 651-430-2270 o global@polywater.com

Polywater[®]
Solutions at work.