

# Guida alle Migliori Pratiche di Pulizia Per la giunzione delle fibre ottiche

## Perché la Pulizia è Importante

Tecniche di pulizia adeguate sono critico per l'affidabilità prestazione delle reti ottiche.

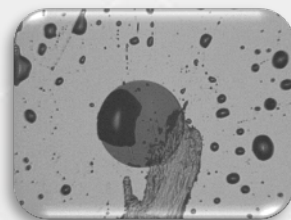
Attenta aderenza alla pulizia protocolli, uso di pulizia di qualità prodotti e attrezzature, e ispezioni dopo la pulizia garantiscono che le reti siano mantenute per affidabilità e longevità ottimali.

## La pulizia adeguata previene:

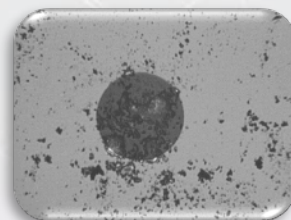
- Degradazione del segnale
- Contaminazione incrociata
- Graffi e altri danni fisici

## Contaminanti Comuni:

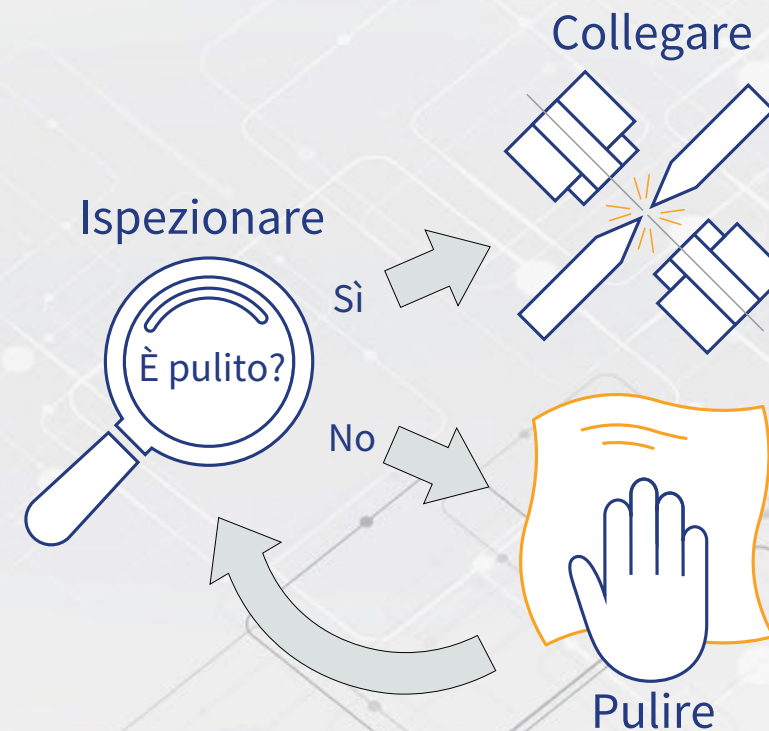
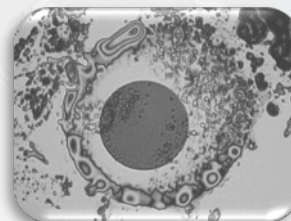
Oli (inclusi gli oli delle impronte digitali)



Polvere di gesso



Polvere di gesso e gel tampone

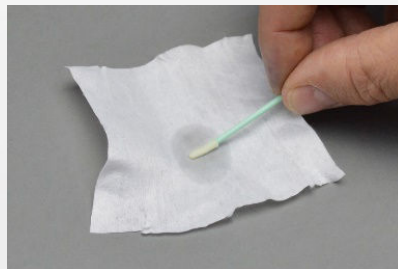


# Come pulire l'adattatore di allineamento Polywater®

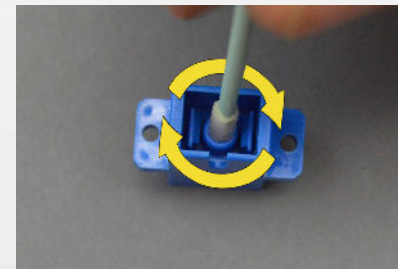
Solutions at work.



1. Selezionare la dimensione corretta del tampone di pulizia. Aprire il sacchetto del tampone tagliando un piccolo angolo del sacchetto all'estremità del manico. Questo consente di rimuovere un tampone senza toccare l'estremità del tampone.



2. Inumidisci un asciugamano che non lasci pelucchi con 1-2 gocce di Polywater AquaKleen. numidisci la punta del tampone tamponandola delicatamente sulla parte bagnata dell'asciugamano.



3. Inserire la punta del tampone nell'adattatore di allineamento e pulire con un movimento rotatorio. Ruotare il tampone per diverse rivoluzioni complete nella stessa direzione.



4. Adattatore di allineamento a secco con un nuovo tampone pulito.

## Attenzione:

- Non toccare mai la punta del tampone.
- Non riutilizzare mai un tampone.
- Non utilizzare i bastoncini di cotone
- Evita il contatto della pelle con l'asciugamano.
- Non utilizzare aria compressa
- Mantieni pulita l'area di lavoro, l'attrezzatura e le mani.

# Come pulire la superficie terminale



1. Appiattire 3-4 salviette anti-pelucchi, oppure, in alternativa, appiattire una salvietta anti-pelucchi su una superficie in elastomero (morbida).



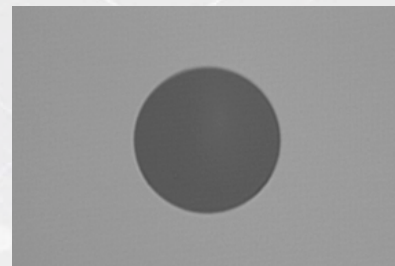
2. Inumidire la salvietta con 1-2 gocce di Polywater AquaKleen a almeno 13mm dal bordo. Creare una macchia umida di circa 13mm di diametro.



3. Rimuovere il tappo antipolvere.



4. Posiziona la superficie terminale esattamente sopra l'area umida della salvietta e pulisci in linea retta dalle aree bagnate a quelle asciutte.

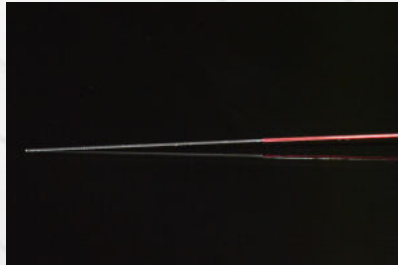


5. Testa la qualità della connessione e ripeti la pulizia se necessario, fino a quando non è evidente alcun contaminante.

## Attenzione:

- Usa una superficie morbida per i tuoi compiti di pulizia.
- Il tappo antipolvere serve per la protezione fisica e non impedisce la contaminazione.
- Pulire sempre in linee rette
- Non utilizzare movimenti a "otto" o di torsione.
- Con ogni passaggio, utilizza una nuova parte della salvietta.

# Come Preparare la Giunzione



1. Utilizzare uno strumento di giunzione per rimuovere il rivestimento della fibra a circa 25mm dalla punta.



2. Aggiungi una goccia di Polywater AquaKleen su una salvietta anti-pelucchi e posiziona la fibra spogliata nella sezione umida. Premi saldamente la salvietta attorno alla fibra, pulendo verso la punta.



3. Spacca la fibra. Fissa la fibra con morsetti o supporti e inseriscila nella scanalatura a V. Non toccare o pulire la superficie spaccata.



4. Ripeti i passaggi 1-3 per l'estremità della seconda fibra (sia cavo che connettore). Fissa la fibra e inseriscila nella scanalatura a V opposta.



5. Allinea e giunta le fibre utilizzando la macchina per giunzione ad arco.

## Attenzione:

- Assicurati che l'area di lavoro, l'attrezzatura e le mani siano pulite.
- Usa sempre una salvietta anti-pelucchi.
- Non riutilizzare mai una salvietta.



Polywater's AQ-KIT3 contiene  
2 - AQ-2DR (2 fl. oz. flaconi contagocce)  
1 - DT-D175 (Dispenser di salviette anti-pelucchi da 175 unità)  
1 - SWB-250F100 (100 tamponi per la pulizia da 2,5 mm)